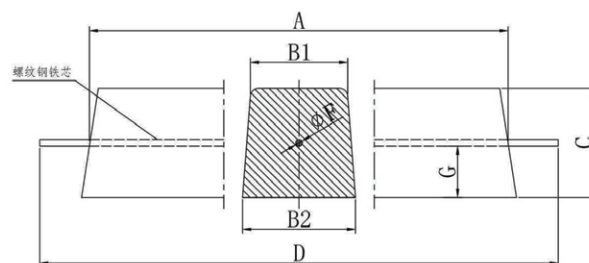
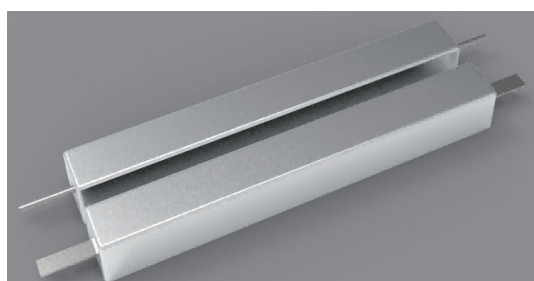


型号	规格 / mm	铁脚尺寸 / mm				净重 /kg	毛重 /kg
	A X (B1+B2) X C	D	F	H	G		
YX-AL-I-1	2300 X (220+240) X 230	2500	60*6	300	110	309.7	334.8
YX-AL-T-2	1600 X (200+210) X 220	1800	60*6	300	90	181.6	201
YX-AL-T-3	1500 X (170+200) X 180	1700	48*4	300	80	126.7	136.6
YX-AL-T-4	900 X (150+170) X 160	1100	42*4	300	70	58.3	64.6

## 港工设施用铝阳极



型号	规格 / mm	螺纹钢铁脚 / mm			扁钢铁脚 / mm				净重 /kg	毛重 /kg
	A X (B1 + B2) X C	D	F	G	D	E	F	G		
YX-AL-I-5	1500X(148+178)X170	1800	25	65	1800	50	8	65	110	116.8
YX-AL-I-6	850X(180+220)X180	1100	25	70	1100	60	8	70	81.3	85.4
YX-AL-I-7	800X(200+280)X150	1050	25	55	1050	60	8	55	76.6	80.5
YX-AL-I-8	700X(160+220)X180	950	22	70	950	60	8	70	63.8	66.5
YX-AL-I-9	1250X(115+135)X130	1500	18	45	1500	40	8	45	53.8	56.7
YX-AL-I-10	1000X(115+135)X130	1250	18	45	1250	40	8	45	43	45.4
YX-AL-I-11	750X(115+135)X130	1000	16	45	1000	40	6	45	32.3	33.8
YX-AL-I-12	500X(115+135)X130	750	16	45	750	40	4	45	21.5	22.6